

VILLA ANTINORI DA BINDELLA AM FLUGHAFEN ZÜRICH

Bye-bye Zurich and welcome World!

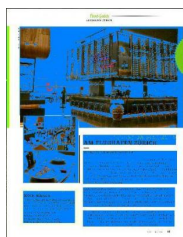
Im Airside Center eröffnete Ende August das Restaurant «Villa Antinori da Bindella», ein Gemeinschaftswerk der beiden Familienunternehmen Antinori und Bindella. Das Konzept: typische toskanische Küche, dazu eine erstklassige Weinauswahl – auch glasweise. Das grosszügige, lichtdurchflutete Lokal mit rund 140 Sitzplätzen ist nur für Passagiere mit Bordkarte zugänglich – 365 Tage im Jahr von 5.30 bis 22.00 Uhr. Der Name ist eine Hommage an Antinoris 1928 lancierten Rotweinklassiker, damals der erste Chianti classico mit Lagerungspotenzial.

Rudi Bindella jr. sagt: «Wir freuen uns sehr, dass wir mit einem unserer wichtigsten Weinpartner am Flughafen Zürich ins Startfeld rollen dürfen.» Auf der Karte stehen bewährte Klassiker aus den Bindella-Betrieben. «Wir kochen, was wir schnell und praktisch servieren können – dies aber auf höchstem Niveau: Tagliatelle al tartufo, köstliche Gnudi al burro e salvia und für den kleinen Hunger frische Focacce oder Stuzzichini.»



Seesicht / Das Zürichsee-Magazin Seestern
8800 Thalwil
044/ 721 91 55
seesichtmagazin.ch/

Medienart: Print
Medientyp: Spezial- und Hobbyzeitschriften
Auflage: 20'000
Erscheinungsweise: 2x jährlich

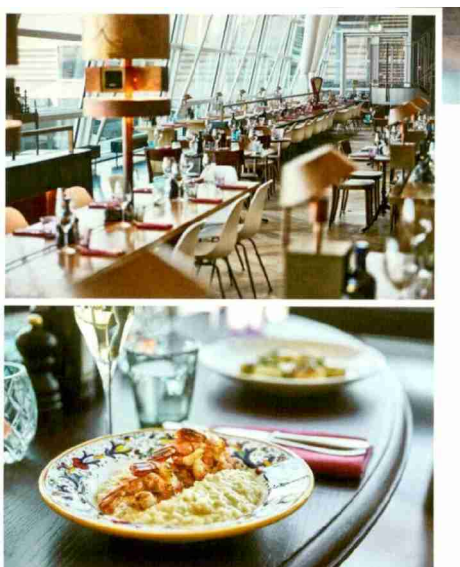


Seite: 19
Fläche: 47'431 mm²



Auftrag: 1094406
Themen-Nr.: 721.024
Referenz: 75198229
Ausschnitt Seite: 2/2

Villa Antinori da Bindella ist nicht die erste Zusammenarbeit der beiden Traditionsunternehmen. «Bereits 1994 eröffneten wir an der Zürcher Bahnhofstrasse die Cantinetta Antinori. Ein gemütliches Lokal, der schlichten toskanischen Küche und den herausragenden Weinen der Familie Antinori gewidmet – eine kleine Erfolgsgeschichte...», sagt Rudi Bindella.



VILLA ANTINORI DA BINDELLA

HOCH HINAUS

Das neue Ristorante verwöhnt nationale und internationale Gäste, die vor Abflug gut essen und trinken möchten, mit authentischer Toskana-Küche und einer erstklassigen Weinauswahl.

Airside Center, 8060 Zürich

Telefon +41 43 816 16 16

www.bindella.ch/villa-antinori

Täglich geöffnet von 5.30 – 22 Uhr