



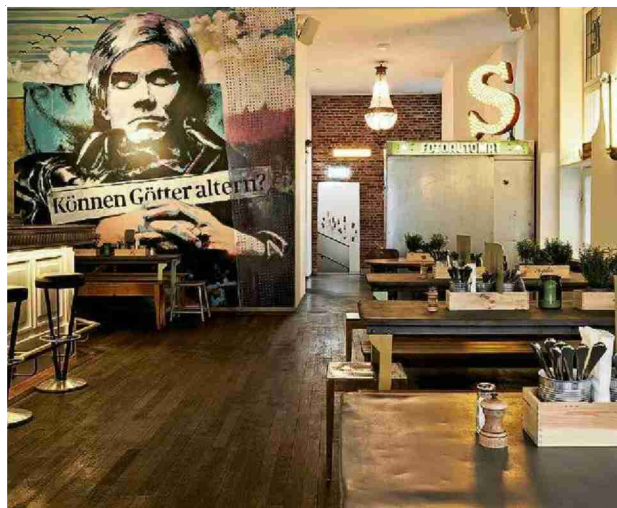
Hauptausgabe

20 Minuten Zürich
 8004 Zürich
 044/ 248 68 20
 www.20min.ch

Medienart: Print
 Medientyp: Tages- und Wochenpresse
 Auflage: 182'279
 Erscheinungsweise: 5x wöchentlich



Themen-Nr.: 721.024
 Abo-Nr.: 1094406
 Seite: 5
 Fläche: 8'112 mm²



Spaghetti Factory frisch herausgeputzt

ZÜRICH. Das Spaghetti-Factory-Konzept des Gastrounternehmens Bindella ist komplett überarbeitet worden. Das Resultat ist in der neu umgebauten Spaghetti Factory Rosenhof an der Niederdorfstrasse 5 zu begutachten. Mit dem Anspruch «the best spaghetti in town» werden laut einer Mitteilung von Bindella 15 Spaghetti-Varianten, aber auch Salate und natürliche Limonaden angeboten. 20M/FOTO: BINDELLA